

Источники вторичного электропитания Military & Aerospace



АС/DC преобразователи в корпусе

Входное напряжение, В	Выходная мощность, Вт	Количество выходов, шт.	Выходное напряжение, В	Изоляция вход-выход, В	Рабочая температура, °С	Размер (Д x Ш x В), мм
-----------------------	-----------------------	-------------------------	------------------------	------------------------	-------------------------	------------------------



Высокомощные преобразователи переменного и постоянного тока с высокой электромагнитной совместимостью, защита от внешних воздействий

Серии: ACF-BP

Сферы применения: авиация, военная техника, промышленный контроль, здравоохранение

110/220/380	500 - 100000	1	26, 36, 115, 220, 380	1000	-40 - +55	430 x 410 x 200 - 1340 x 850 x 1600
-------------	--------------	---	-----------------------	------	-----------	-------------------------------------

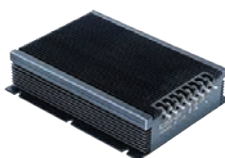


Преобразователи с постоянным значением выходного напряжения и тока с функцией защиты от перегрузки по току для подзарядки аккумуляторов

Серии: ACF-CD

Сферы применения: связь, железнодорожный транспорт, широкополосное вещание и телевидение

220	21 - 20000	1	4,2, 13, 8, 26,5, 110, 220	1000	-40 - +55	50 x 90 x 35 - 850 x 650 x 560
-----	------------	---	----------------------------	------	-----------	--------------------------------



Высоконадежные и компактные преобразователи на базе IPM-модулей, защита от внешних воздействий

Серии: ACF-K

Сферы применения: измерительные приборы, транспортные средства, связь, промышленные компьютеры

220	25 - 6000	1	5, 12, 24, 48, 60	1000	-40 - +55	130 x 85 x 30 - 720 x 450 x 560
-----	-----------	---	-------------------	------	-----------	---------------------------------



Компактные и легкие преобразователи на 220/ 380 В с технологий переключения при нулевом значении тока и напряжения (ZCS/ ZVS)

Серии: ACF-Q

Сферы применения: авиация, военная техника, подводные и надводные суда, обнаружение радаров

220/ 380	25 - 20000	1	5, 12, 24, 48, 60	1000	-40 - +55	130 x 85 x 30 - 760 x 510 x 620
----------	------------	---	-------------------	------	-----------	---------------------------------



Малозумные и высоконадежные преобразователи с функцией защиты от короткого замыкания, перегрузки, перенапряжения и перегрева

Серии: ACF-X

Сферы применения: аналоговые и цифровые схемы, усилители, прецизионный измерительный инструмент, видеоаппаратура

220	25 - 3000	1	5, 12, 24, 48, 60	1000	-40 - +55	180 x 100 x 70 - 600 x 450 x 320
-----	-----------	---	-------------------	------	-----------	----------------------------------



Высокоточные преобразователи с отклонением выходных параметров в пределах 0,1 - 0,5%, защищены от внешних воздействий

Серии: ACF-HL

Сферы применения: военная техника, медицинский инструмент, лазерная техника, автозаправки

220	25 - 20000	1	5, 12, 24, 48, 60	1000	-40 - +55	150 x 90 x 35 - 850 x 650 x 560
-----	------------	---	-------------------	------	-----------	---------------------------------

DC/DC преобразователи в корпусе

Входное напряжение, В	Выходная мощность, Вт	Количество выходов, шт.	Выходное напряжение, В	Изоляция вход-выход, В	Рабочая температура, °С	Размер (Д x Ш x В), мм
-----------------------	-----------------------	-------------------------	------------------------	------------------------	-------------------------	------------------------



Малозумные, высоконадежные преобразователи с широким входным диапазоном напряжений, с высокой электромагнитной совместимостью и высокой плотностью мощности

Серии: DCF-DC/ LJ/ NB/ TX

Сферы применения: военная техника, транспортные средства, железная дорога, судостроение, измерительные системы, связь

24 (18-36) 24 (20-27) 48 (36-72) 110 (66-180)	25 - 12000 30 - 2000 25 - 12000 25 - 6000	1	5, 12, 24, 48, 60, 26, 36, 115, 220, 380	500	-40 - +55	100 x 85 x 30 - 700 x 600 x 560
--	--	---	--	-----	-----------	---------------------------------

DC/DC преобразователи на плату

Входное напряжение, В	Выходная мощность, Вт	Количество выходов, шт.	Выходное напряжение, В	Изоляция вход-выход, В	Рабочая температура, °С	Размер (Д x Ш x В), мм
-----------------------	-----------------------	-------------------------	------------------------	------------------------	-------------------------	------------------------



Высоконадежные гибридные преобразователи с регулируемым значением выходного напряжения

Серии: TOM-HN

Сферы применения: транспортные средства, радиолокация, авиация, военная техника

5 (3-5,5)	5,2, 10, 16,5, 33	1	0,9 - 1,3 0,8 - 3,3 3,3	500	-55 - +125	18,0 x 18,0 x 6,9 - 51,3 x 29,0 x 8,9
-----------	-------------------	---	-------------------------------	-----	------------	--



Высоконадежные buck-boost преобразователи с входным фильтром

Серии: TOM-MN

Сферы применения: авиация, военная техника

12 (7-18) 16 (7-25) 24 (9-38) 28 (16-38)	4,8 5 7,5 18	1	-12 -5 5 12	500	-50 - +100	25,0 x 22,9 x 7,9
---	-----------------------	---	----------------------	-----	------------	-------------------



Преобразователи с широким входным диапазоном напряжений и защитой от перенапряжения в форм-факторе brick/ half-brick

Серии: TOM-MS | Полная (pin-to-pin) замена SynQor

Сферы применения: авиация, военная техника

270 (155-425) 270 (220-320) 270 (200-400)	150, 300, 400 400 750	1	15, 48, 5 10, 12, 28 12	1500	-55 - +100	63,6 x 61,1 x 13,0 - 119,0 x 63,1 x 13,0
---	-----------------------------	---	-------------------------------	------	------------	---



Высокоэффективные преобразователи с технологией ZCS/ ZVS, защитой от перенапряжения и регулируемым значением выходного напряжения

Серии: TOM-MV | Полная (pin-to-pin) замена Vicor

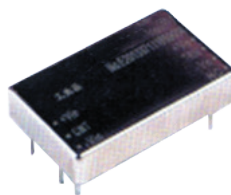
Сферы применения: авиация, судостроение, военная техника, радиолокация, железная дорога

12 (9-18) 24 (18-36) 48 (36-72)	50 75, 100 150, 200 250, 300 264, 400	1	5, 15 3,3, 5, 12, 15, 24, 28 3,3, 5, 12, 15, 24, 28 9, 28 3,3, 5, 12, 15, 24, 28	500 - 3000	-55 - +100	58,3 x 56,2 x 13,5 - 116,8 x 61,0 x 13,0
---------------------------------------	---	---	--	------------	------------	---

Высоконадежные преобразователи с широким входным диапазоном напряжений и с защитой от короткого замыкания

Серии: TOM-SE/ RE/ D/ ML/ MT + IMEP | Замена TDK-Lambda + Ericson серии PKA

Сферы применения: военная техника, железная дорога, судостроение, промышленный контроль, измерительные системы



5 (4,5-9) 12 (9-18) 24 (18-36) 48 (36-72)	3, 6, 10, 15 25 30 40 50, 120 75 100, 150 200 300 350 600	1 - 3	3,3, 5, 12, 24 3,3, 5, 5/ ±12, 5/ ±15 12/ 12, 15/ 15 5, 5/ ±15 3,3 3,3, 5 5, 12, 24 12, 24 12, 15 24, 28 12, 15, 24, 28 3,3, 5, 12, 24, 28, 48 12, 24, 28, 48 12, 24, 48	500 - 1500	-55 - +85	28,0 x 20,0 x 8,5 - 124 x 76 x 15
110 (66-160) 280 (200-400) 500 (400-600)	65, 100, 150 200, 300 350, 600, 700					



Высоконадежные гибридно-пленочные преобразователи с защитой от импульсных помех и короткого замыкания

Серии: TOM-HS

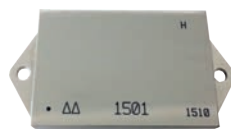
Сферы применения: авиация, военная техника

28 (15-50)	1,5, 6, 20, 40, 65, 140	1 - 2	5, 12, 15, 46 ±5, ±12, ±15	500	-55 - +125	27,2 x 27,2 x 6,9 - 74,0 x 29,0 x 10,7
------------	----------------------------	-------	-------------------------------	-----	------------	---

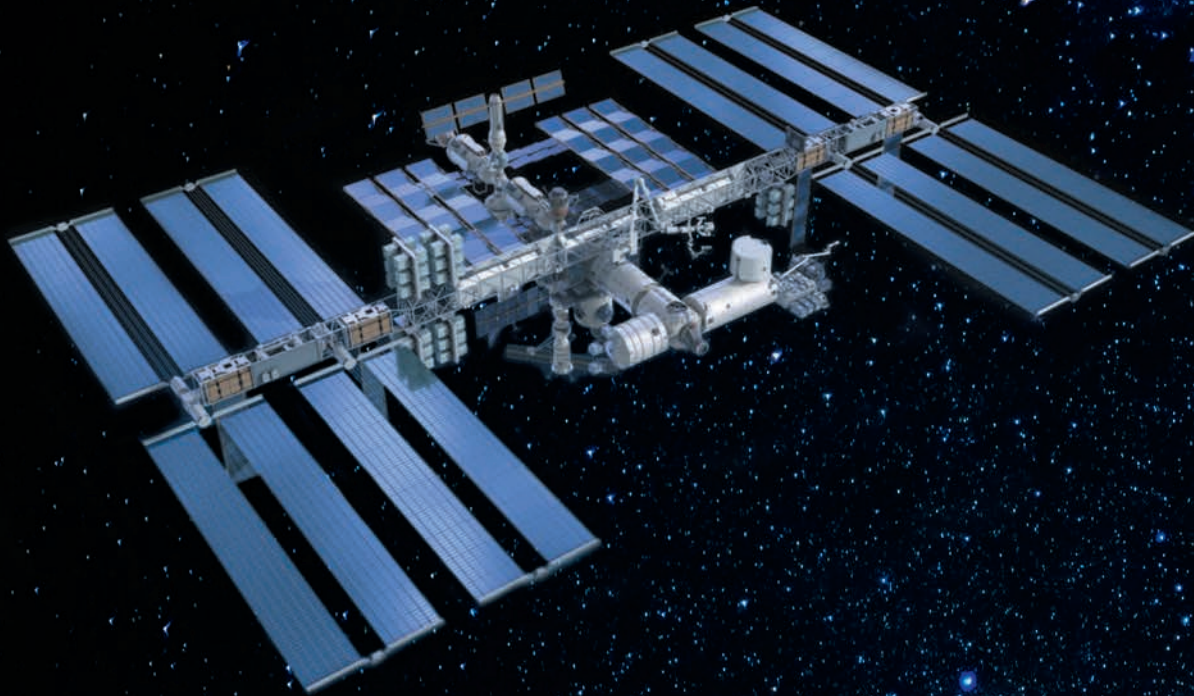
Радиационно-стойкие (100 крад), высоконадежные преобразователи в герметичном металлическом корпусе

Серии: TOM-STD | Замены Interpoint серий MHF/ MHD/ MTR/ MFL

Сферы применения: космос, авиация, судостроение, военная техника, железная дорога



28 (16-40) 28 (18-36) 28 (20-50) 42 (20-50)	1,5 - 65	1 - 3	2,5, 3,3, 5, 6, 8, 12 15, 18, 28, 60, ±5 ±12, ±15, 5/ ±12 5/ ±15	500	-55 - +125	24,4 x 20,0 x 6,5 - 76,7 x 38,6 x 10,7
--	----------	-------	---	-----	------------	---



Под торговой маркой SUNLITТ выпускается более 2000 моделей источников вторичного электропитания:

- Осуществляем доработку стандартных моделей;
- Разрабатываем и производим модели под технические требования заказчика;
- Принимаем заказы на малые партии, предлагаем конкурентные цены;
- Осуществляем комплексные поставки готовых источников питания и компонентов для их производства.



Телефон: +7 (495) 668-12-70

E-mail: info@moschip.ru

Сайт: www.moschip.ru

Адрес: Москва, ул. Щербаковская, д. 3, офис 1118, 1107